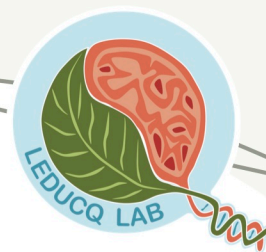


Écologie microbienne du panic érigé pour une agriculture durable

Projet de maîtrise de 2 ans

Début : 1er mai 2026 (flexible)



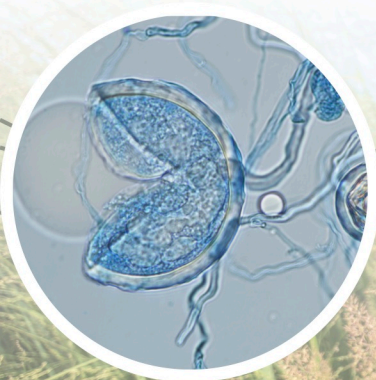
Codirection: Jean-Baptiste Leducq (Département de phytologie, CRIV, Université Laval, Québec) et **Mary-Cathrine Leewis** (Centre de recherche et de développement de Québec d'Agriculture et Agroalimentaire Canada).

Profil recherché : Intérêt pour l'écologie microbienne et végétale (fondamentale et appliquée), bioinformatique, recherche expérimentale. Baccalauréat en biologie, microbiologie ou dans un domaine connexe.

Le projet de maîtrise portera sur la comparaison de cultivars du panic érigé (*Panicum virgatum*) sélectionnés pour leur biomasse, sur leur capacité à recruter les micro-organismes essentiels pour la croissance végétale, tels que les Mycorhizes et les Rhizobia.

Le travail combinera des activités de terrain et de laboratoire, incluant des approches de génomique microbienne (métagénomique) et des tests fonctionnels (croissance microbienne, activités enzymatiques) pour étudier les réponses microbiennes associées aux changements biochimiques des plantes.

Pour toute question, contacter
jean-baptiste.leducq.1@fsaa.ulaval.ca
et mary-cathrine.leewis@agr.gc.ca



Agriculture et
Agroalimentaire Canada

Agriculture and
Agri-Food Canada